

济南市企业注册秒批秒办操作指南

——本系统以下简称为 **pad 端秒批秒办系统**

一、pad 端秒批秒办系统简介	1
二、Pad 端秒批秒办系统操作流程简述	2
三、Pad 端秒批秒办系统下载说明	4
四、个体工商户设立操作手册	5
五、有限公司（自然人独资）/个人独资企业操作手册.....	12

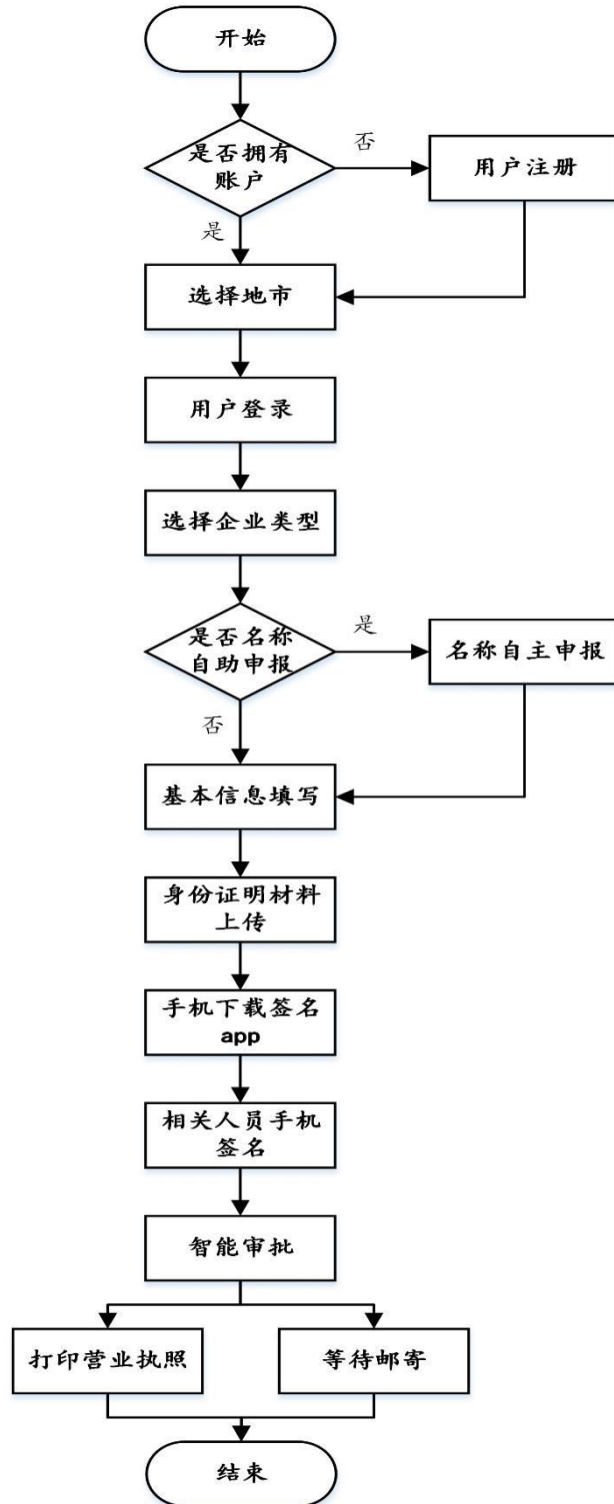
一、pad 端秒批秒办系统简介

Pad 端秒批秒办系统由济南市行政审批局投入研发。致力于疫情期间减少群众外出，为办理个体工商户、企业的设立登记的群众提供便利。能够实现在 pad 端填写相关信息、上传身份证明材料、手机认证签名、后台智能审批、业务人员根据申请进行营业执照邮寄等功能，达到进一步优化营商环境，提高政务服务能力，提升企业登记注册便利度的目的。

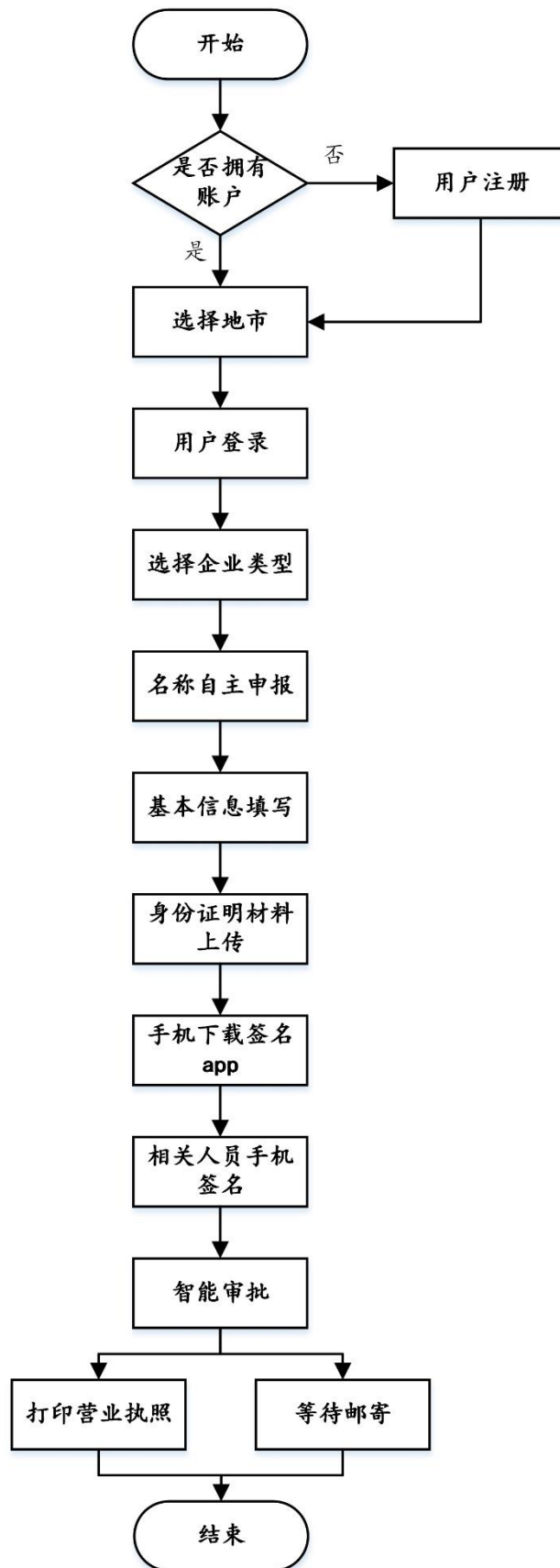
Pad 端秒批秒办系统目前支持平板 Android 8.0 及以上操作系统，分辨率适用于大多数 Android 系统平板。支持济南市局有限公司（自然人独资）设立登记；支持市中区、天桥区、历城区、平阴区四个区县个体工商户、个人独资企业、有限公司（自然人独资）三种企业类型的设立登记，支持历下区、槐荫区、长清区、章丘区、济阳区、莱芜区、钢城区、商河县、南山区九个区县个人独资企业、有限公司（自然人独资）两种企业类型的设立登记。

二、Pad 端秒批秒办系统操作流程简述

1、个体工商户开业登记操作流程：



2、有限公司（自然人独资）/个人独资企业操作流程：



三、Pad 端秒批秒办系统下载说明

1、使用 pad 中扫码功能扫描下述二维码（若 pad 无自带扫码功能，可以下载 uc 浏览器，使用 uc 浏览器中的扫一扫进行扫码）；



图 3.1 济南企业注册秒批秒办（试运行）下载二维码

2、扫码成功后选择**普通下载（普通安装）**，若选择安全下载（安全安装）可能会下载扫码软件所推荐的其他安全软件导致无法安装使用；

3、下载成功后点击安装，安装结束后该软件图标为下图所示，点击打开，按照下述操作流程进行办理相关业务。



图 3.2 济南企业注册秒批秒办图标

四、个体工商户设立操作手册

1、扫描二维码进行下载

2、用户登录

2.1、用户注册：

若用户尚未注册请先进行注册

商事登记自助服务终端

智能审批用户登录

* 登记地市: 选择地市

* 用户名: 用户名

* 密码: 密码

* 验证码: 验证码

找回密码? 用户注册

下一步

商事登记自助服务终端

账户信息 带有红色星标为必填项，请按照要求如实填写，全部填写完成后点击下方“立即注册”按钮

* 用户名: 用户名

* 密码: 密码

密码强度: 弱 中 强

* 确认密码: 确认密码

用户基本信息

* 姓名: 姓名

* 行政区划: 济南市

* 联系地址: 联系地址

退出

2.2 用户登录：

请先选择所办理企业的登记区县，依次填写用户名、密码、验证码后点击下一步。



3、选择申办企业类型

3.1 点击个体工商户开业登记



3.2 仔细阅读郑重承诺后点击下一步



3.3 根据是否需要名称自主申报点击相应按钮。



4、点击名称自主申报：仔细阅读企业名称自主申报使用承诺书，点击下一步（选择直接设立请跳过本环节直接阅读第 5 步）



4.1 名称自主申报，填写完成后点击下一步

5、基本信息填写（选择直接设立企业名称为****）填写完成后点击下一步；

商事登记自助服务终端

是否邮寄营业执照 否

*资金数额 万元
 *从业人数

*组成形式 个人经营
 *联系电话

经营范围规范用语

选择

经营范围预览

*所属行业
选择

*登记机关

属地监管工商行

6、身份证信息上传环节，拍照时会有身份证号提取识别等功能，**请将身份证水平拍摄，并提高拍摄照片亮度。**

商事登记自助服务终端

平板电脑智能审批文件列表

序号	文件名	上传文件	预览
1	《个体工商户开业(变更)登记申请书》	文件自动生成,无需上传	《个体工商户开业(变更)登记申请书》 预览 刷新
2	《指定代表或者共同委托代理人授权委托书》	文件自动生成,无需上传	《指定代表或者共同委托代理人授权委托书》 预览 刷新
3	《住所(经营场所)承诺书》	文件自动生成,无需上传	《住所(经营场所)承诺书》 预览 刷新
4	经营者身份证正、反两面电子图像	<input type="button" value="拍照"/>	← 点击此按钮上传身份证明材料

商事登记自助服务终端

平板电脑智能审批文件列表

*提示: 请您按标注顺序操作, 如有图片为竖向时请点击旋转按钮

*点击头像页、国徽页拍照时若未调用摄像头请先使用本机照相机进行身份证头像、国徽页拍照, 然后进行选择上传



7、所有身份证材料上传完成后点击下一步，进入认证签名环节。



8、中途退出后可以在申报进度查询中继续办理



9、智能审批通过后请到相关单位打印营业执照或等待执照邮寄，快递信息在以下地方查看。

商事登记自助服务终端

待提交 6待预审 0待签名 0已办 1

企业名称	登记业务	填报日期	办理状态	操作
****	设立登记	2020-02-27	已办结	查看文书 查看登记信息 查看快递单号

显示 1 到 1 条 共 1 条记录

10 ▼ 首页 上一页 1 下一页 尾页

退出

五、有限公司（自然人独资）/个人独资企业操作手册

1、扫描二维码进行下载

2、用户登录

2.1、用户注册：

若用户尚未注册请先进行注册

商事登记自助服务终端

智能审批用户登录

* 登记地市: 选择地市

* 用户名: 用户名

* 密码: 密码

* 验证码: 验证码

找回密码? 用户注册

下一步

商事登记自助服务终端

账户信息 带有红色星标为必填项, 请按照要求如实填写, 全部填写完成后点击下方“立即注册”按钮

* 用户名: 用户名

* 密码: 密码

密码强度: 弱 中 强

* 确认密码: 确认密码

用户基本信息

* 姓名: 姓名

* 行政区划: 济南市

* 联系地址: 联系地址

退出

2.2 用户登录：

请先选择所办理企业的登记区县，依次填写用户名、密码、验证码后

点击下一步。



3、选择申办企业类型

3.1 点击企业开业登记



3.2 仔细阅读郑重承诺后点击下一步



3.3 点击一人有限公司申报



仔细阅读企业名称自主申报使用承诺书，点击下一步



4、名称自主申报，填写完成后点击下一步

商事登记自助服务终端

无需前置审批企业 名称申报

* 行政区划 输入企业名称, 例如“浪潮” 字号拼音自动生成 点击放大镜选择行业用语 * 组织形式
* 字号 * 字号拼音 * 行业用语

请选择 字号 行业用语 请选择

企业全名: 企业全名自动生成

退出 下一步

5、基本信息填写

商事登记自助服务终端

基本信息 法定代表人 股东(发起人) 董事、监事、经理信息 联络员信息 多证合一 告知书 授权委托

填写相关信息, 前方带有红色星标为必填项, 填写完本页信息后点击下一步进入下一信息填写环节。

*企业名称: 历城区黎程阿胶有限公司
 *名称预先核准文号: (历城)名称预登私字[2020]第000020号
 是否集团母公司: 集团母公司 集团子公司 参股公司

*住所: 山东省 (省/直辖市/自治区) 济南市 (市/地区/盟/自治州) 历城区 (区/县/县级市/旗)
 选择 (镇-街道) (村-路-门牌号)

市场主体邮箱:
 若点击选择未出现相关信息, 请将街道信息填写至“村-路-门牌号”中, 精确到门牌号

*企业住所(经营场所)产权权属: 自有 租赁 转租
 *企业住所(经营场所)使用功能及法定用途: 工业或商用 住宅 集中办公区 商务秘书 席位 其他

退出 下一步

商事登记自助服务终端

基本信息 法定代表人 股东(发起人) 董事、监事、经理信息 联络员信息 多证合一 告知书 授权委托

多证合一信息填写中需要采集税务登记相关信息, 点击信息采集, 填写相关内容。

序号	事项名称	所属部门	备注
1	税务登记证	税务部门	信息采集
2	设立出版物出租企业或者其他单位、个人从事出版物出租业...	出版行政主管部门	
3	保安服务公司分公司备案	公安部门	
4	农作物种子生产经营分支机构备案	农业农村部门	
5	房地产经纪机构及其分支机构备案	住建部门	信息采集
6	气象信息服务企业备案	气象管理部门	信息采集
7	公章刻制备案	公安部门	
8	海关进出口货物收发货人备案 (含报关报检资质)	海关部门	信息采集

退出 下一步



6、填写完成后点击下一步进入身份证信息上传环节，拍照时会有身份证号提取识别等功能，**请将身份证水平拍摄，并提高拍摄照片亮度。**



7、所有身份证材料上传完成后点击下一步，进入认证签名环节。



8、若中途退出可在申报进度查询中继续办理



9、智能审批通过后请到相关单位打印营业执照或等待执照邮寄，快递信息在以下地方查看。

商事登记自助服务终端

待提交 6待预审 0待签名 0已办 1

企业名称	登记业务	填报日期	办理状态	操作
****	设立登记	2020-02-27	已办结	查看文书 查看登记信息 查看快递单号

显示 1 到 1 条 共 1 条记录

10 ▼ 首页 上一页 1 下一页 尾页

退出